

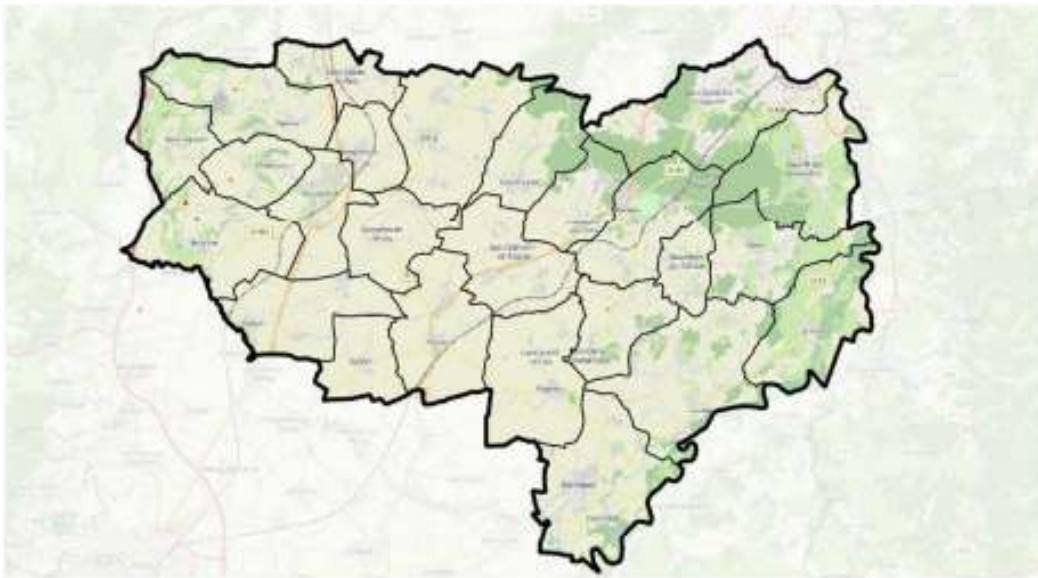


# Plan local d'urbanisme intercommunal valant PLH

## DOSSIER D'APPROBATION

Annexé à la délibération du Conseil Communautaire du 20/01/2026

[Retrouvez l'intégralité du dossier PLUI ici](#)



[Retrouvez l'intégralité du dossier PLUI ici](#)

[PLUi\\_H](#)

Approbation par délibération du Conseil Communautaire le 20/01/2026

## BORDEREAU DES PIECES

### 1 Rapport de présentation intégrant l'évaluation environnementale

Tome 1 : Justification des choix retenus

Tome 2 : Etude de densification et analyse des capacités d'accueil

Tome 3 : Evaluation Environnementale

Tome 4 : Diagnostic territorial et état initial de l'environnement

[Cliquez ici pour retrouver l'intégralité du dossier PLUi](#)

### 2 Projet d'Aménagement et de Développement Durables

[Cliquez ici pour retrouver l'intégralité du dossier PLUi](#)

### 3 Orientations d'Aménagement et de Programmation

a- OAP sectorielles

b- OAP thématiques

[Cliquez ici pour retrouver l'intégralité du dossier PLUi](#)

### 4 Règlement

a- Règlement

b- Plans de zonage

c- Liste des emplacements réservés

d- Plans de zonage sur les risques hors PPRNPi

[Cliquez ici pour retrouver l'intégralité du dossier PLUi](#)

### 5 Programme d'Orientations et d'Actions

[Cliquez ici pour retrouver l'intégralité du dossier PLUi](#)

### 6 Annexes

a- Liste des Servitudes d'Utilité Publique

b- Plans des Servitudes d'Utilité Publique

c- Plans des réseaux d'eau potable et d'assainissement

d- Zonages d'assainissement

# PLUi-H Plaine Limagne

[Cliquez ici pour retrouver l'intégralité du dossier PLUi](#)

## e- Etudes hydrauliques

- Etude Hydraulique de Vensat
- Etude hydraulique des risques d'inondation du bourg de Vensat : bassins versants de la Toulaine et du Cizallon
- Etude hydraulique préalable à la réalisation d'un ouvrage de franchissement de la Morge à Villemorge (Artonne)
- Atlas des zones inondables des grandes rivières d'Auvergne

## f- Etude risque ruissellement sur la commune d'Artonne

## g- Guides sur la construction en milieux argileux

- Le retrait-gonflement des argiles : comment prévenir les désordres dans l'habitat individuel ?
- Construire en terrain argileux : La réglementation et les bonnes pratiques

## h- Plan du périmètre de la Zone d'Aménagement Concerté de Julliat-Est

## i- Plans de Réglementation des Boisements

## j- Plan des bois ou forêts relevant du régime forestier

## k- Arrêté de classement sonore des infrastructures de transports terrestres

## l- Etude de dérogation à l'Amendement Dupont pour l'aménagement de la ZAE de Julliat Est à Aigueperse

## m- Périmètre d'application du droit de préemption urbain

## n- Périmètre à l'intérieur duquel l'édification d'une clôture est soumise à déclaration préalable

## o- Périmètre à l'intérieur duquel les travaux de ravalement de façade sont soumis à déclaration préalable

[Cliquez ici pour retrouver l'intégralité du dossier PLUi](#)